

Laminátový lezecký balvan "monster"

Dodavatel:

Tomáš Pilka - Kameny, Brněnská 30, 695 01 Hodonín
+420 777 558 636 pilka@cmail.cz www.pilka-kameny.cz

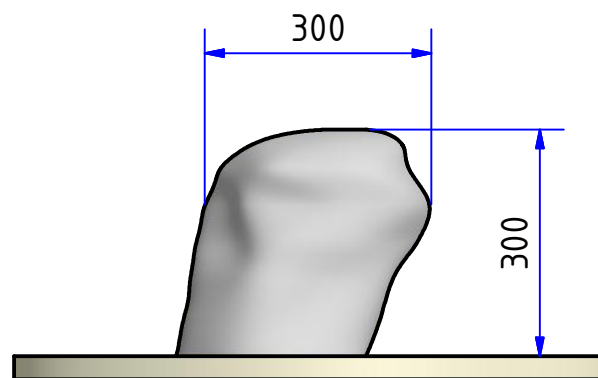
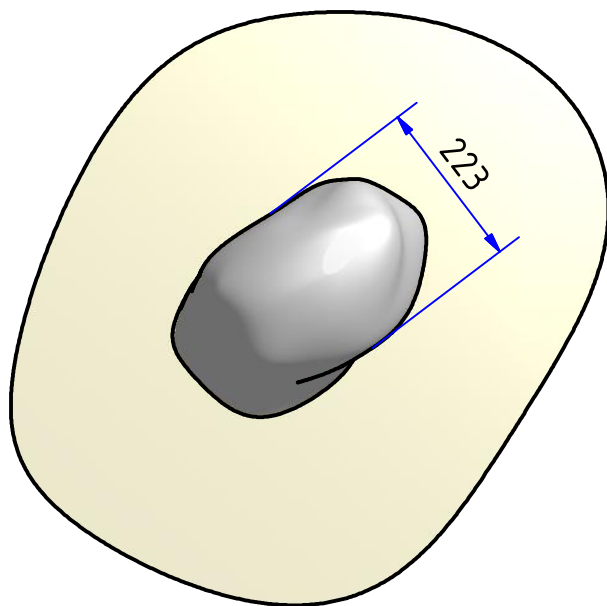
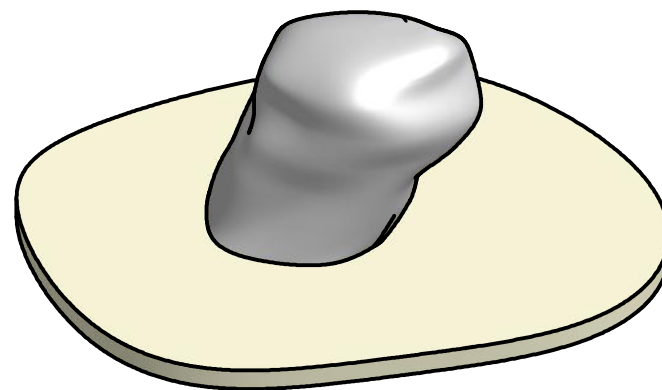
Lezecký balvan - základní údaje:

Výška: 3m

Lezecká plocha: 29m²

Počet chytů: 145 kusů

Kapcita: 5 lezců současně



Základy:

Balvan se osazuje a kotví na 6 betonových patek zasahujících do nezámrazné hloubky.

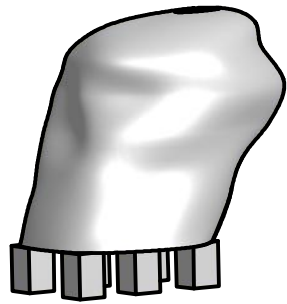
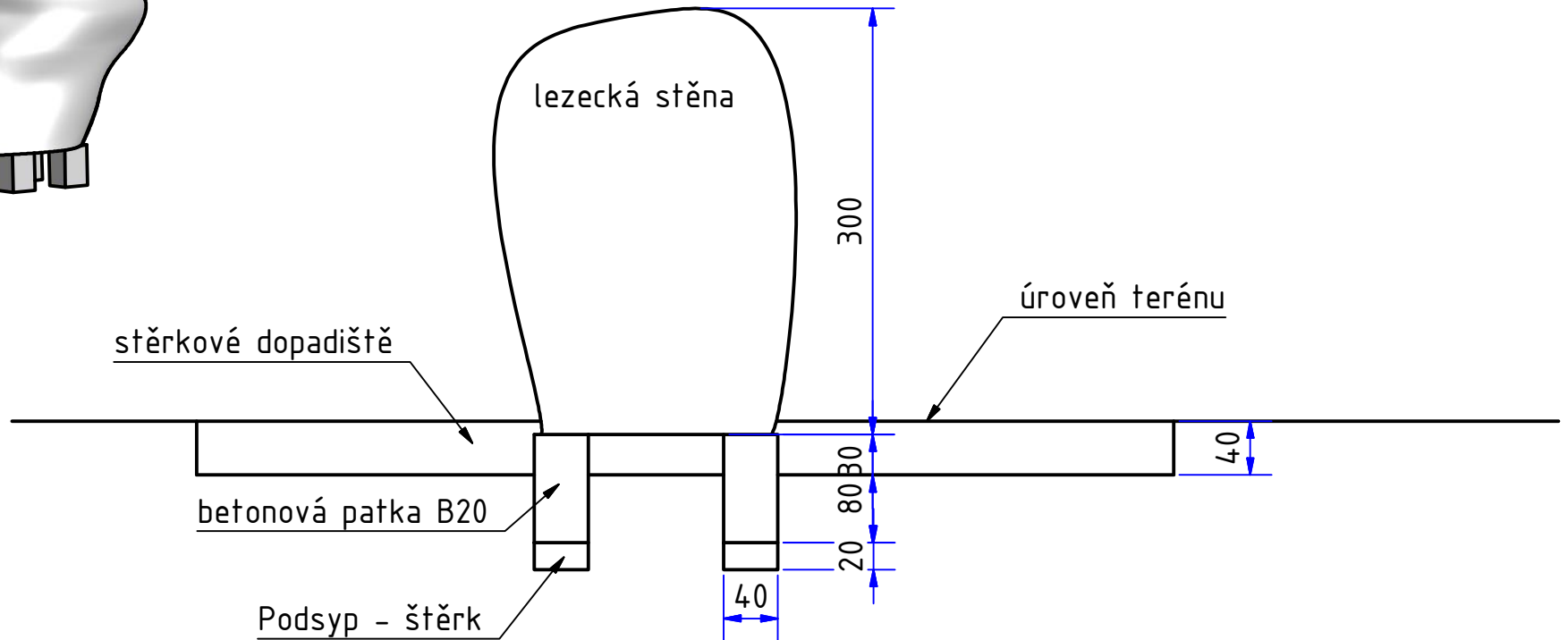


Schéma základů



Dopadiště:

Štěrkové dopadiště se instaluje do min. vzdálenosti 2,5m od promítnutého půdorysu balvanu.

Štěrk obsahuje zrna o velikosti 3 až 8mm, je bez prachových a jílových částic

Potřebná volná plocha je cca 7 x 8,6m

-

Půdorys dopadiště

